

COLORLY

COLORE PERMANENTE
PERMANENT HAIR COLOR

OPTIMUS



MEDITERRANEAN BLEND

&-PLEX™
BOND REPAIR



ITOLY
HAIRFASHION
MILANO 1987



COLORLY

COLORE PERMANENTE
PERMANENT HAIR COLOR

OPTIMUS

MADE IN ITALY. EXPERIENCED AROUND THE WORLD.

**35 anni di esperienza
nel mondo del colore**
35 years of excellence

Itely Hairfashion è un'azienda italiana dinamica, seria, affidabile e concreta che ha nel colore il suo punto di forza con un'ampia offerta di soluzioni che rispettano e proteggono cute e capello, esaltando la naturale brillantezza di una capigliatura sana. Ricerca, innovazione, scienza e tecnologia si concretizzano in prodotti efficaci, di prima eccellenza, che si basano su risultati veri, testati e, in quanto tali, verificabili. L'identità di Itely Hairfashion sta nella sua "Cultura", intesa come bagaglio fondamentale di conoscenze e di pratiche acquisite che diventano un vero e proprio patrimonio del Fare con Competenza. "Cultura" come raccolta e condivisione di informazioni, risorse e capacità che formano l'effettiva Esperienza aziendale e ne accrescono la reputazione.

Itely Hairfashion è una Color Company internazionale riconosciuta dai professionisti di tutto il mondo che ne apprezzano il valore e la passione, le due forze propulsive che animano ogni azione concreta di Itely Hairfashion.

ITELY HAIRFASHION is an Italian manufacturer of dynamic, dependable, and innovative hair color products. Our strength lies in color while offering a wide range of methods & solutions that protect the hair & scalp that enhance the natural brilliance of healthy hair.

ITELY HAIRFASHION provides authentic Italian ingredients, style, and a legacy of unparalleled tradition in every aspect of our family of premium brands. Our standards for performance and perfection are expressed through artistry on a global scale creating an elegant & sustainable Future of Beauty in the World.





COLORLY THE EVOLUTION

1987

NASCE COLORLY COLORLY IS BORN



Nasce Colorly, nello stesso anno di fondazione di G.V.F. S.p.A., società che in breve verrà conosciuta con il nome di Itely Hairfashion. Subito il mercato ne apprezza l'alta qualità e ne riconosce i risultati superiori grazie alla sua formulazione innovativa.

Colorly is born, in the same year of foundation of G.V.F. S.p.A., a company that will be known as ITELY HAIRFASHION. The market immediately recognizes its viability, high quality and superior results.

COLORLY ADVANCED FORMULA



Grazie alla costante ricerca, i continui test svolti ed il progredire delle conoscenze tecnologiche, nasce: Colorly Advanced Formula. Una colorazione in crema ad alto potere trattante che riunisce tutti gli ultimi ritrovati della ricerca scientifica. L'impiego di pigmenti di nuova generazione oltre all'inserimento di fattori protettivi, fanno di Colorly A.F. una formula unica nel suo genere.

With an innovative attitude and constant research, progress is made from technological advancements and COLORLY Advanced Formula is born. The implementation of a new generation of pigments, in addition to the inclusion of protective ingredients, COLORLY A.F. quickly becomes a leading unique formula of its era.

1999

2008

COLORLY 2020 ACP COMPLEX



Colorly 2020 si arricchisce di una nuova formulazione ancora più efficace e delicata. L'ACP Complex®, un innovativo complesso molecolare formulato con i più efficaci filtri UV e gli antiossidanti che combattono i radicali liberi, protegge, rafforza ed estende la durata e l'intensità del colore durante e dopo il servizio tecnico.

The technological advancements continue as COLORLY 2020 provides a new, even more effective & delicate product. The ACP Complex®, works to protect, strengthen and extend the duration and intensity of color during & after technical service. The new generation pure pigments guarantee total coverage of white hair at every level and with perfect tonal accuracy.



garanzia della formula
guaranteed formula



96 tonalità
96 shades



massima brillantezza
ultimate shine



ottima tenuta nel tempo
long lasting color



nuova fragranza
pleasant fragrance



vegan
vegan

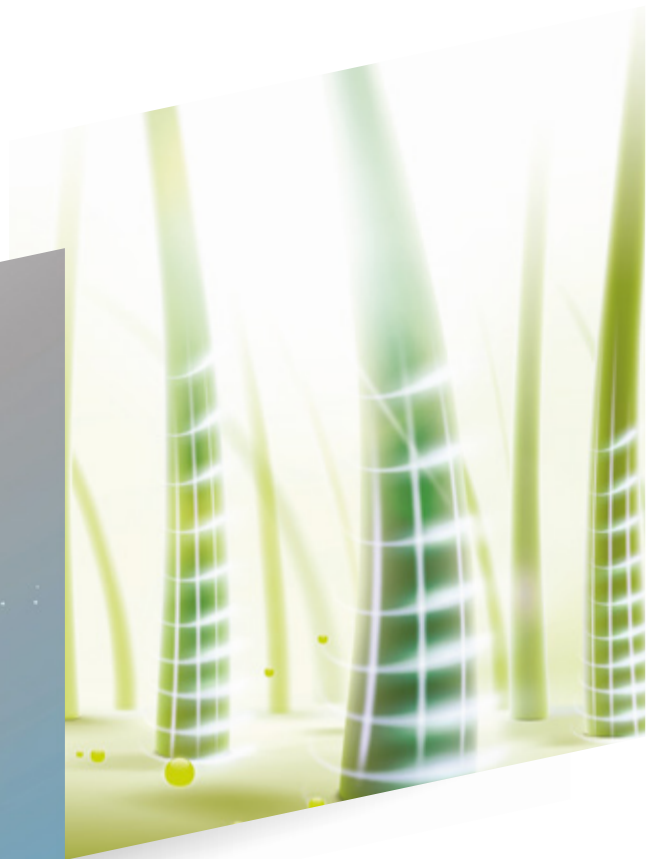
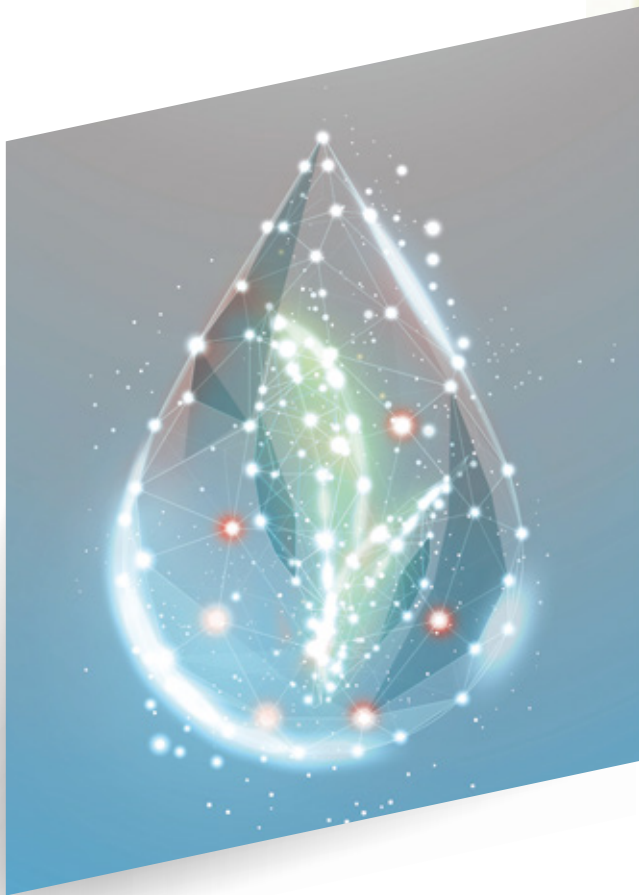


economia circolare
circular economy



nuova texture
new texture






MEDITERRANEAN BLEND
Protezione colore
Color protection

&-PLEX™
BOND REPAIR
Salute del capello
Health of the hair

&-PLEX™
BOND REPAIR

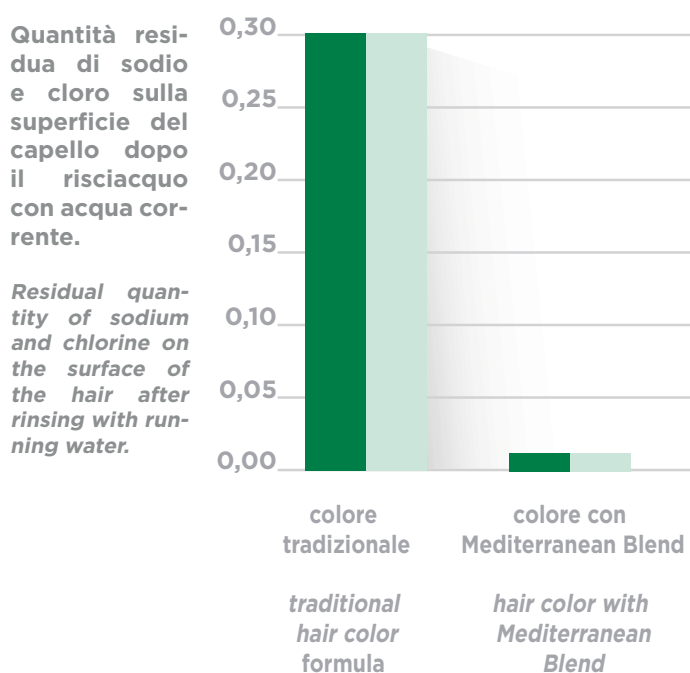
L'esclusivo &-Plex BOND REPAIR™, un complesso di preziosi oli e burri vegetali, contribuisce a **migliorare la luminosità e la resistenza dei capelli**, rendendoli più forti e sani. **Offre la massima performance del colore e una protezione superiore della fibra capillare, perché ripristina i legami nutrendo i capelli per ottenere un colore brillante e duraturo.**

*The exclusive &-Plex BOND REPAIR™, a complex of precious organic oils and butters, **helps to improve the brightness and resistance of the hair**, making it stronger and healthier. It offers maximum color performance and superior protection of the hair fiber. It restores the bonds by nourishing hair, to obtain brighter, lasting color.*


MEDITERRANEAN BLEND

L'innovativo fitocomplesso è un mix di frutti Italiani creato selezionando diverse piante, bucce d'uva biologica dell'Emilia, limoni Siciliani, mele del Trentino, crusca di grano biologica della valle del Po, al fine di garantire un'elevata qualità della materia prima. **Il Mediterranean Blend aiuta a migliorare la brillantezza del capello riducendo il deposito dei minerali pesanti presenti nell'acqua. Inoltre protegge il risultato cromatico sigillando le cuticole, limitando la perdita del colore dovuta ai lavaggi.**

*The innovative Mediterranean Blend is a specially selected mix of the highest quality Italian fruits. **The Mediterranean Blend works to improve the shine of the hair by reducing the deposit of heavy minerals present in the water. It also protects the chromatic result by sealing the cuticles, limiting the loss of color due to washing.***



Economia circolare

Circular economy



La miscela attiva di frutti italiani che compone il MEDITERRANEAN BLEND è ottenuta attraverso la **Bioliquefazione Molecolare®**, un processo brevettato sviluppato dal Dipartimento di Chimica Industriale “Toso Montanari” dell’Università di Bologna (la prima istituita Università al Mondo) e concesso in licenza esclusivamente al nostro produttore di materie prime.

Grazie a questa tecnologia basata sull’utilizzo di enzimi, è possibile estrarre il 100% dei fitocomplessi vegetali in forma attiva e biodisponibile.

Parte del Mediterranean Blend deriva dall’Economia circolare: un modello di produzione e consumo che implica condivisione, prestito, riutilizzo, riparazione, ricondizionamento e riciclo dei materiali e prodotti esistenti il più a lungo possibile. **In questo modo si estende il ciclo di vita dei prodotti, contribuendo a ridurre i rifiuti al minimo e generando ulteriore valore.**

*The active mix of Italian fruits of the MEDITERRANEAN BLEND is obtained through the **Molecular Bioliquefaction®**, a patented process developed at the “Toso Montanari” Department of Industrial Chemistry of the University of Bologna (the first established University in the World) and licensed exclusively to one producer of raw materials.*

Thanks to this technology based on the use of enzymes, it is possible to extract 100% of plant phytocomplexes in an active and bioavailable form.

*Part of the Mediterranean Blend comes from Circular economy: a production and consumption model that involves sharing, lending, reusing, repairing, reconditioning and recycling existing materials and products for as long as possible. **This extends the life cycle of products, helping to reduce waste to a minimum and generating additional value.***





Formula molare

Molar formulation

Nella formulazione i **PIGMENTI** primari e secondari (copulanti) agiscono in modo bilanciato. Questo permette di ottenere il colore finale più brillante e senza variazioni di riflesso nel tempo. Questo metodo di formulazione è chiamato: **FORMULA MOLARE**.

A MOLAR formulation requires the formula to be balanced at the molar level. This means that the quantities of colorants that react with each other [present in the dye] are included in equal quantities.

This characteristic means that following the oxidation reaction between the dyes and hydrogen peroxide, we will not find any "residue" of dyes that have not had an active function inside the dye: leading to a brighter and more faithful color result.

At the cosmetic level we will have a safer product and a more effective action of the protective and conditioning active ingredients.

Nuova texture e fragranza

New texture and fragrance



La nuova crema è molto più **morbida, fluida, facile da miscelare e da applicare** per offrire una maggiore resa in fase di applicazione.

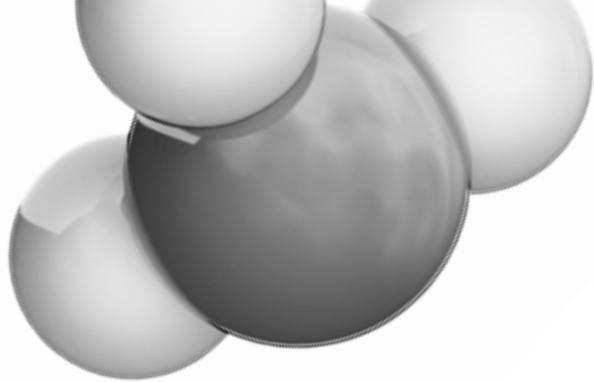
*The new cream is **much softer, smoother and easier to mix and apply** offering a greater yield during application.*

La nuova fragranza permette la perfetta copertura dell'ammoniaca ed un'esperienza di **relax** durante il trattamento colore. **La profumazione si percepisce anche dopo 1-2 shampoo.**

Agreste, Legnosa, Fiorita, Orientale

*The new fragrance provides coverage of ammonia for a great comfort for the colorist and a relaxing experience for the client during the color treatment. **The fragrance is perceived even after 1-2 shampoos.***

Agreste, Woody, Flowery, Oriental



Basso tenore di ammoniaca

Low ammonia content

Mesi di test e di ricerca hanno portato ad ottenere una colorazione permanente a basso contenuto di ammoniaca (NH₃). Ciò significa:

Months of tests and research lead to obtain a permanent color with a low ammonia content (NH₃). This means:



rispetto maggiore per lo stelo del capello
greater respect for the hair shaft



comfort migliore in fase di applicazione
better comfort during application

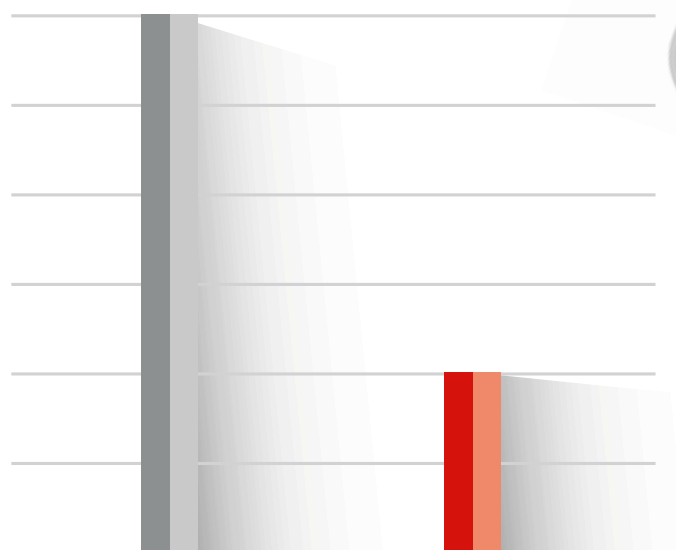


facilità di chiusura delle cuticole
ease of closing of the cuticles



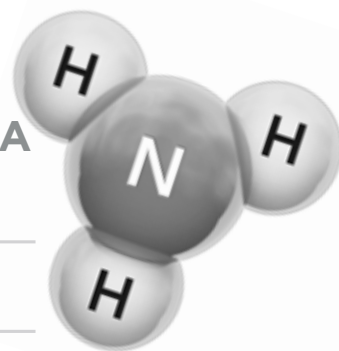
[% of NH₃]

CONTENUTO DI AMMONIACA
AMMONIA CONTENT



TRADITIONAL
HAIR COLOR
FORMULA

COLORLY
OPTIMUS



COLORLY OPTIMUS

La voglia di innovazione e di rispetto per cute e capelli si concretizza in Colorly Optimus: colorazione permanente in crema ad ossidazione, in tubo da 60 ml.

Risultati duraturi ed impeccabili. La copertura dei capelli bianchi (anche quelli più refrattari) è garantita e testata.

The desire for innovation and respect for skin and hair is realized in COLORLY OPTIMUS: permanent hair coloring in oxidation cream, with reduced ammonia content in a 60 ml tube.

Color adhesion, longevity, flawless results, gray hair coverage (even the most refractory ones) are guaranteed and tested.



**MIX
1:1**



1 + 1	10	25 - 30'	½
1 + 1	20	30 - 35'	1 - 2
1 + 1	30	40'	2 - 3
1 + 1	40	45'	3 - 4
1 + 1,5 (SS)	40	45 - 50'	4 - 5

ARCTIC: Mix 1:1. La serie Arctic neutralizza il residuo melaninico giallo e dona un leggero riflesso argento perlato.

ACCENTUATORI: tonalità con intensità di riflesso molto elevata, adatte per variare, accentuare o attenuare il risultato della colorazione. Si utilizzano in miscela con altre tonalità in quantità proporzionale all'accentuazione di riflesso che si vuole ottenere oppure come correttori, secondo le regole del contro colore. Mix colore da 1 a 15 gr.

NEUTRO: si utilizza in miscela con altre tonalità per ridurre l'intensità del colore, se usato da solo aumenta la luminosità dei capelli schiarendoli. USO: aggiungere da ¼ a ½ nella formula colore per alleggerire l'intensità del tono ogni 50gr di colore (non si considera nella miscela con acqua ossigenata).

ARCTIC: Mix 1: 1. The Arctic series neutralizes the yellow melanin residue and gives a light pearly silver reflection.

ACCENTUATORS: are shades with very high intensity of reflection, suitable for accentuating or reducing the intensity of color. They are mixed with other shades in proportional quantities depending on the end result desired or as correctors according to the rules of color on the color wheel. Mix 1 to 15 grams of Accentuators to every 50 grams of color (do not consider in the mixture with hydrogen peroxide).

NEUTRAL: used in a mixture with other shades to reduce the intensity of the color, if used alone it increases the brightness of the hair by lightening it. USE: add ¼ to ½ of a tube in the color formula to lighten the intensity of the tone.

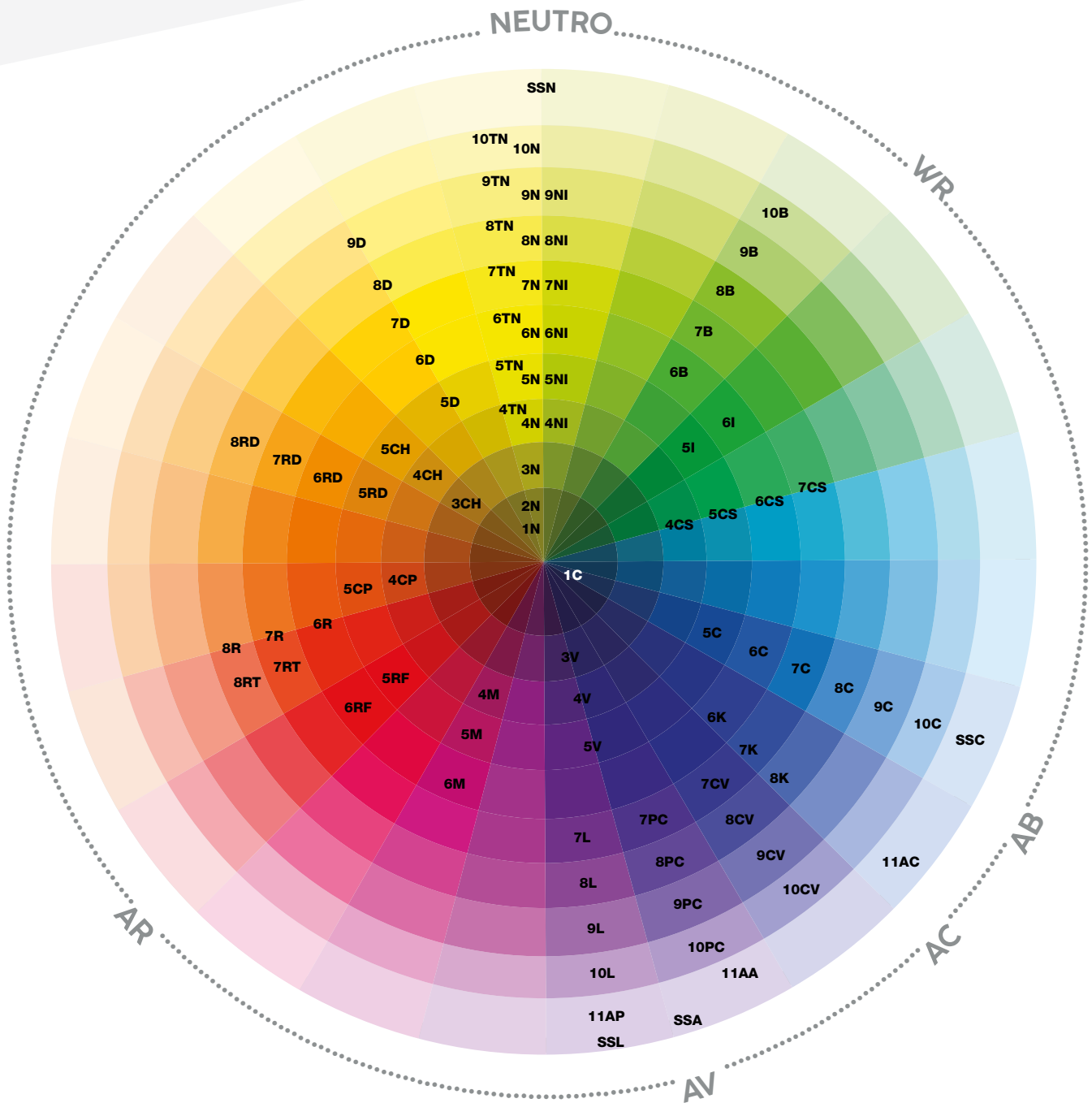
ESEMPIO
EXAMPLE

6 Altezza di tono
Level

D Riflesso secondario
Secondary reflection

R Riflesso primario
Primary reflection

6RD = 6.43



96 tonalità

96 Nuances

20 famiglie / 20 families

2 serie naturali / 2 natural series

1 serie di Superschiarenti / 1 superlight series

NEW

La nuova serie **Castagna** (Marroni Freddi) elimina i riflessi del giallo e dell'arancio, per risultati neutri e bilanciati.

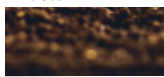
*The new **Chestnut** series (Cold Browns) eliminates yellow and orange reflections, for neutral and balanced results.*

NEW

La serie **Lavanda** contrasta i riflessi gialli offrendo un risultato raffinato ed elegante.

*The **Lavander** series contrasts the yellow reflections offering a refined and elegant result.*

NATURALI
NATURAL



N .0

CASTAGNA
CHESTNUT



CS .17

SMOKY
SMOKY



K .78

ROSSI
RED



RF .5

NATURALI INTENSI
NATURAL INTENSE



NI .00

CENERE
ASH



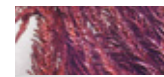
C .1

DORATI
GOLDEN



D .3

MOGANO
MAHOAGANY



M .56

MEDITERANNEI
MEDITERANNEAN



TN .7

CENERE IRISÉE
ASH VIOLET



CV .16

AUTUNNO
AUTUMN



RD .43

IRISÉE
IRISÉE



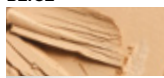
V .6

CIOCCOLATO
CHOCOLATE



CH .73

BEIGE
BEIGE



B .31

RAMATI
COPPER



R .4

LAVANDA
LAVENDER



L .86

CIOCCOLATO PEPERONCINO
CHOCOLATE RED HOT CHILI PEPPER



CP .75

MATT
MATT



I .2

RAME INTENSO
INTENSE COPPER



RT .44

PERLA CENERE
PEARL ASH



PC .81

NEW

La serie **Cenere Viola** nasce per contrastare i riflessi giallo arancio e creare riflessature morbide.

*The **Ash Violet** series was created to contrast yellow-orange reflections and create soft reflections.*

NEW

La serie **Cenere Perla** contrasta i toni caldi offrendo un risultato madreperlato su toni chiari e naturale su toni più scuri.

*The **Pearl Ash** series contrasts the warm tones offering a mother of pearl result on light tones and natural on darker tones.*



BioLIFE
BEAUTY VILLAGE

Itely Hairfashion is committed to creating an eco-friendly corporate environment as well as the use of emerging green technologies in the production of its extensive line of environmentally friendly products.
For a better World

ITELY®
HAIRFASHION

G.V.F. S.p.A. - Via G. Falcone, 8/35 - 20080 Vernate, MILANO
Tel. +39 02 90093743 - Fax +39 02 90093740 - info@itelyhairfashion.it - www.itelyhairfashion.it



hairpure
Erfurter Friseurinkauf GmbH

- +49 361 7314-745
- +49 361 7314-738
- info@hairpure-friseurinkauf.de
- www.hairpure-friseurinkauf.de
- Lagerstr. 10, 99086 Erfurt